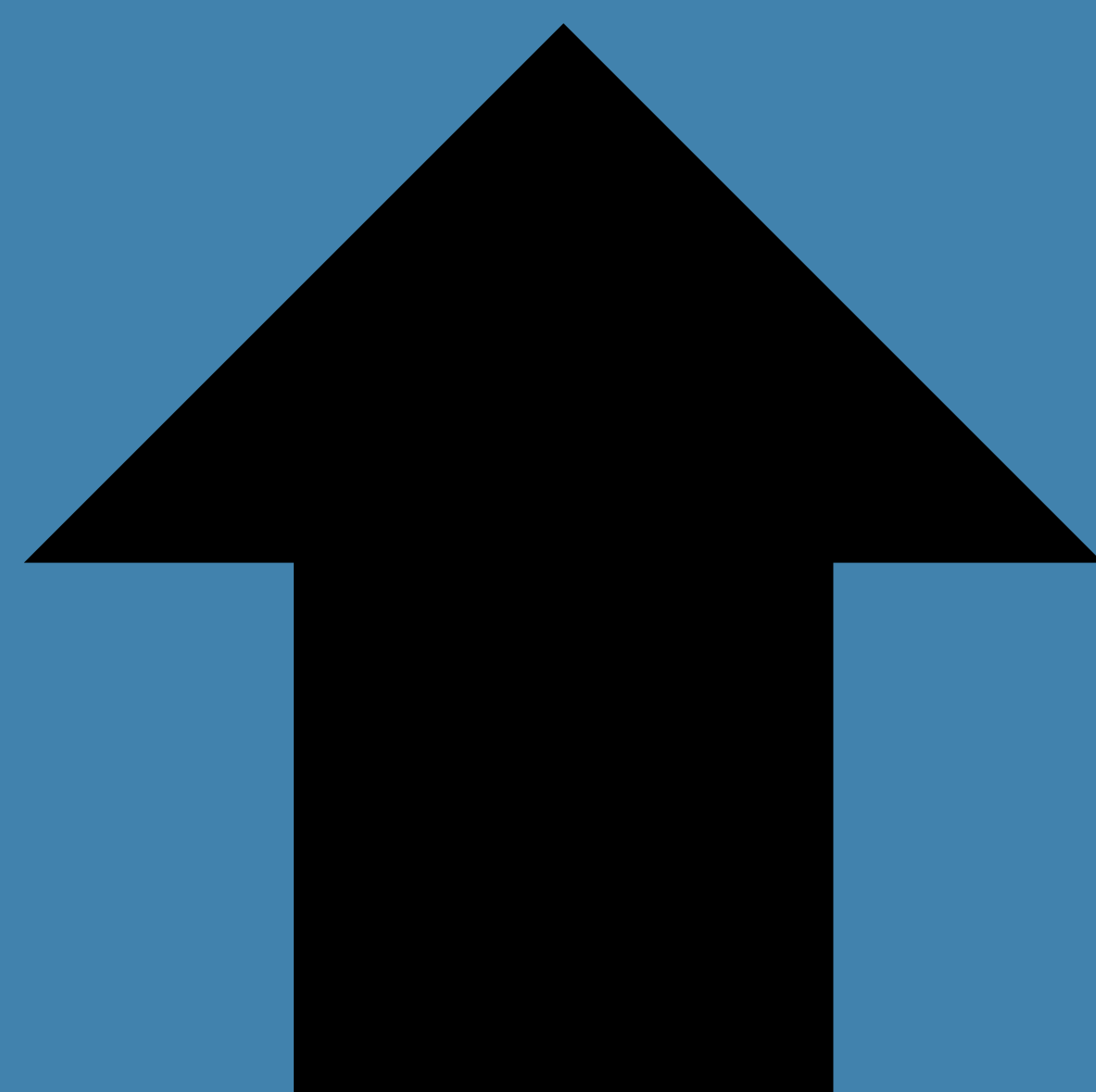


# Ślad węglowy

niektórych produktów spożywczych



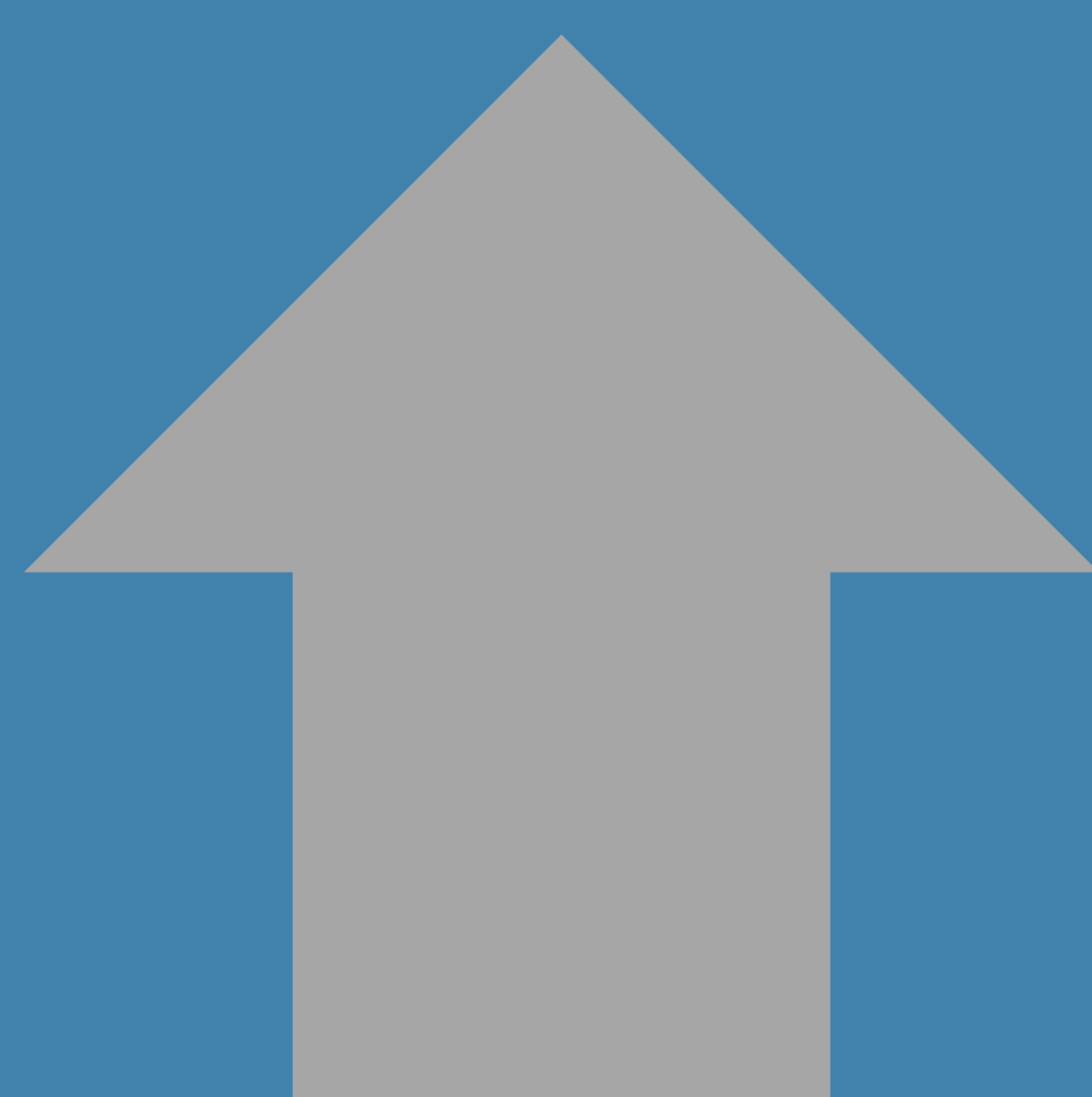
Produkcja wołowiny i wieprzowiny pozostawia największy ślad węglowy



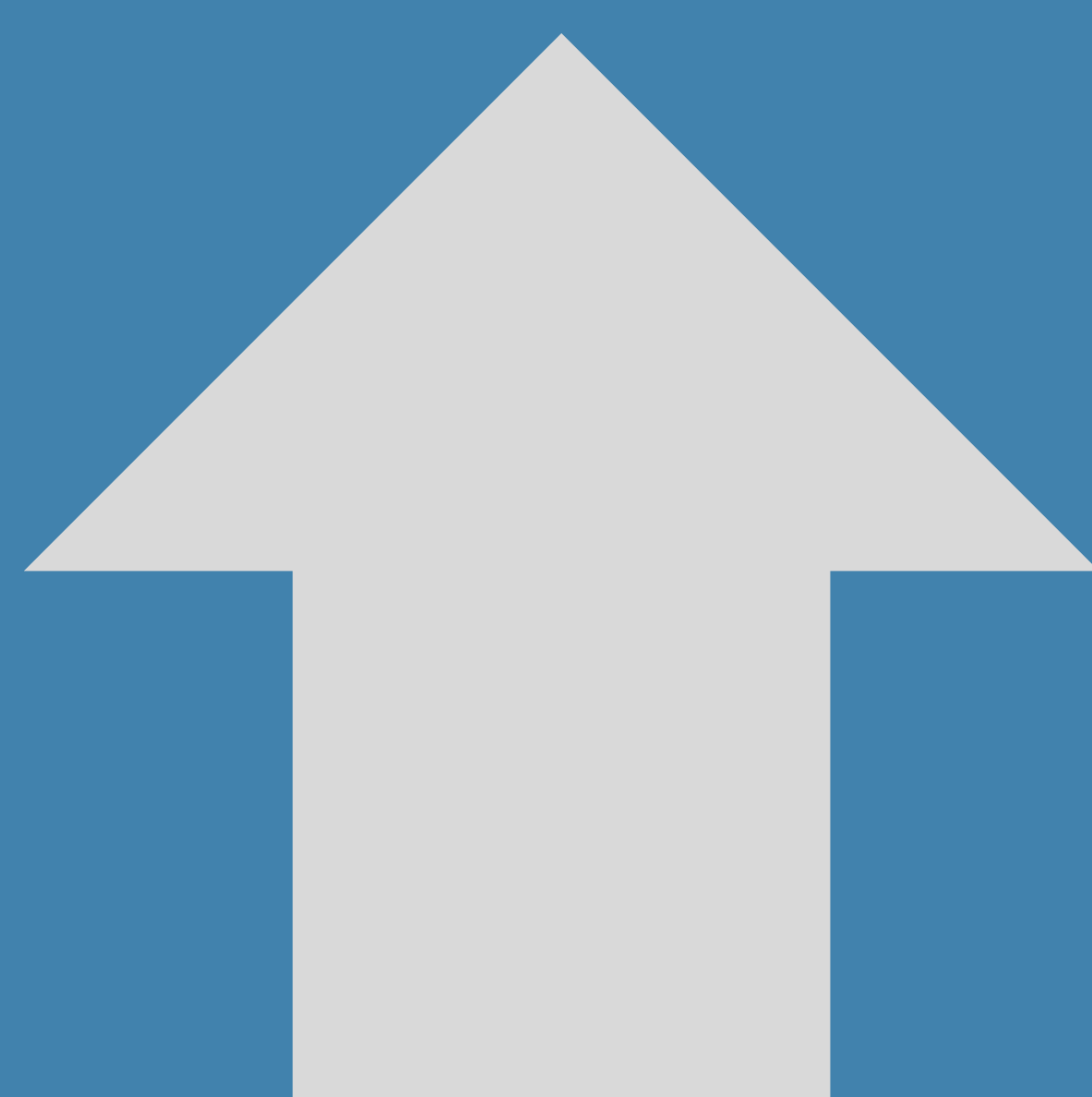
Produkcja drobiu pozostawia 10 x mniejszy ślad węglowy niż wołowina i wieprzowina



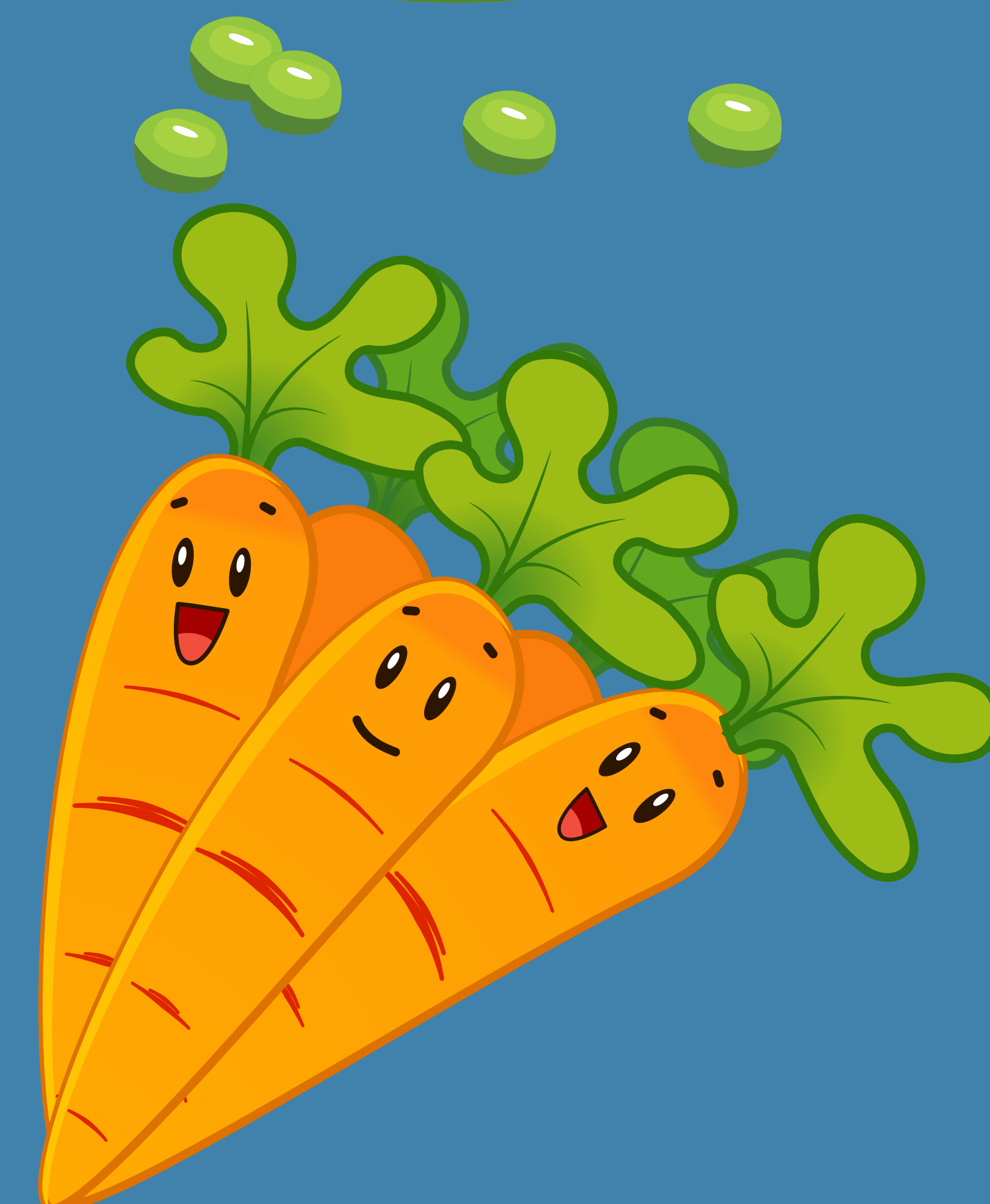
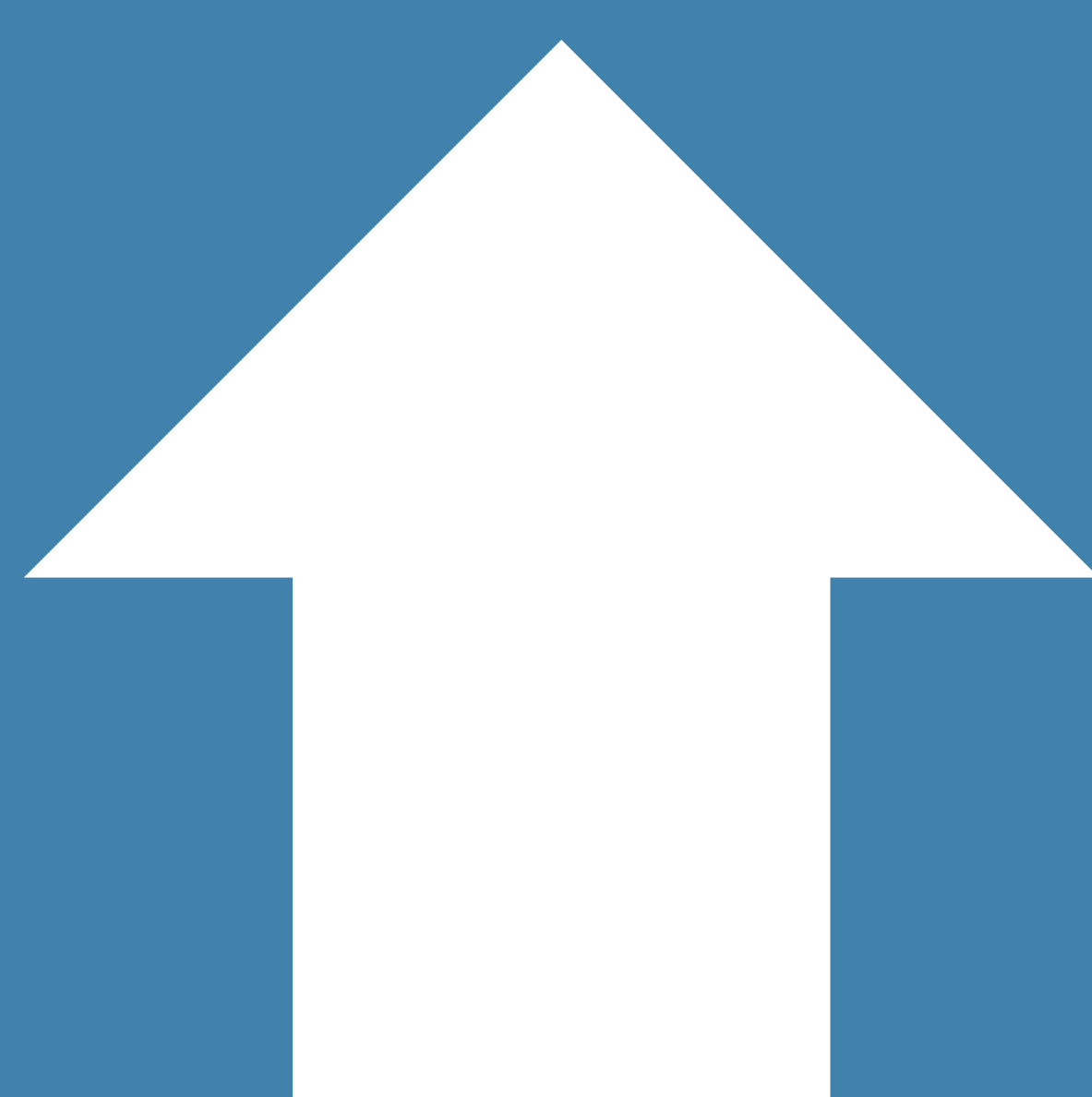
Kawa i czekolada mają 3 x większy ślad węglowy od drobiu



Uprawa roślin strączkowych pozostawia 10 x mniejszy ślad węglowy niż drób



Uprawa warzyw korzeniowych pozostawia najmniejszy ślad węglowy

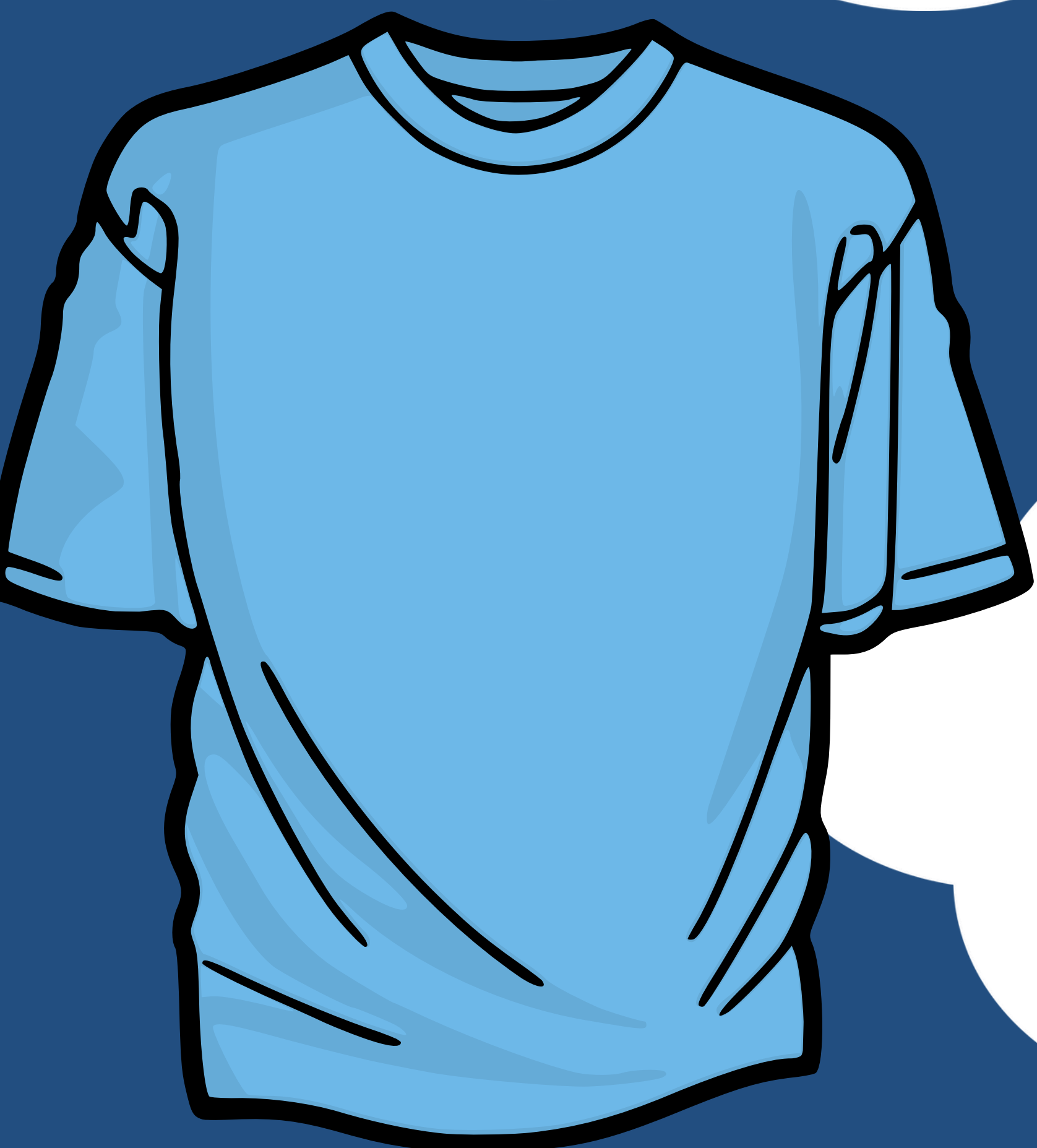




# Gdzie wody nam potrzeba?



8000 litrów wody  
do wyprodukowania  
1 pary jeansów



2500 litrów wody  
na 1 nowy T-shirt

1200 litrów wody  
na kawałek pizzy



75 litrów wody  
na 1 kufel piwa



Zawsze pomyśl o środowisku!



# STOP PLASTIK!

*Nie kupuj przedmiotów wykonanych z jednorazowego plastiku!*

10 przedmiotów jednorazowego użytku najczęściej znajdujących w morzach i oceanach to:

1. Butelki na napoje
2. Nakrętki, pokrywki
3. Niedopałki papierosów
4. Opakowania po słodyczach
5. Opakowania po chipsach
6. Plastikowe torby, sztucce, słomki
7. Kubki na napoje
8. Baloniki i patyczki
9. Opakowania po fast-food
10. Artykuły higieniczne

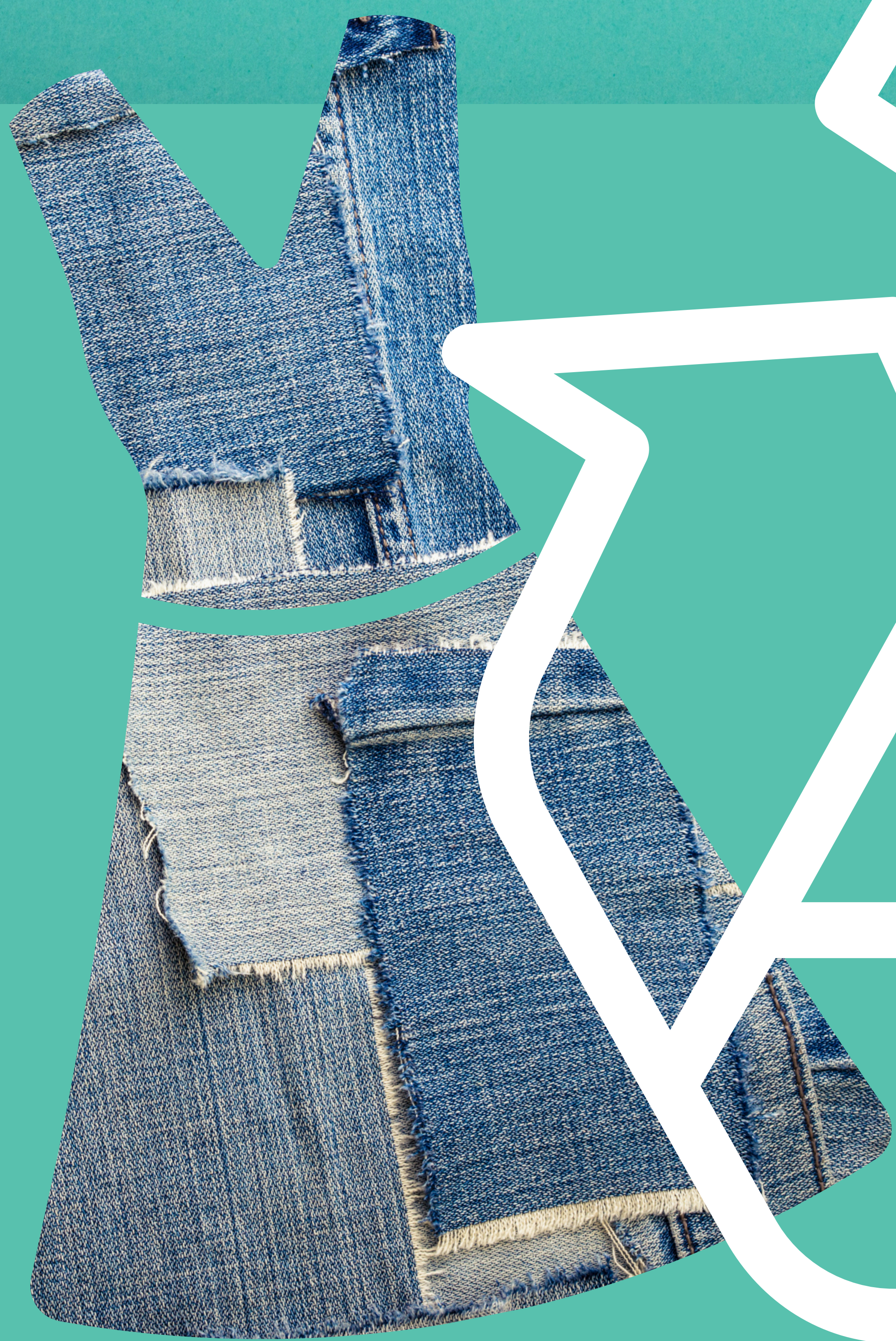




REDUCE

REUSE

RECYCLE



Bądź ekò każdego dnia!

**Chlorofil**