

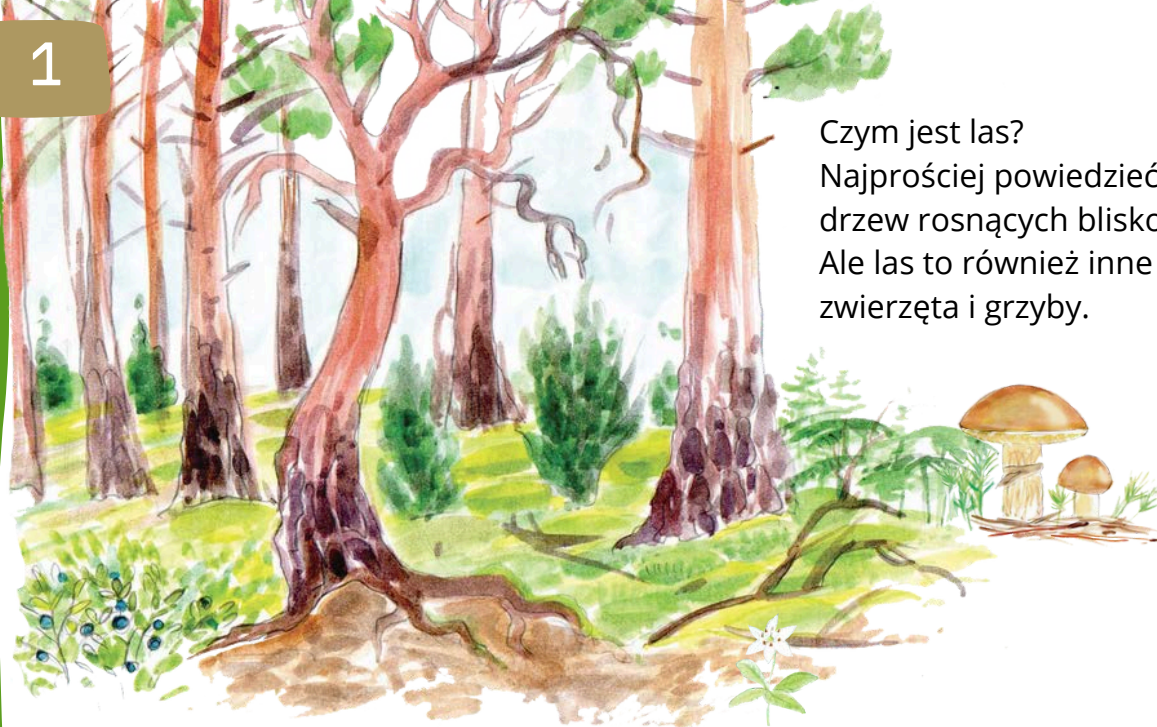


# Bioróżnorodność w moim mieście

Odpuścić w cieniu. Dzikie siedliska i lasy Warszawy.



Czym jest las?  
 Najprościej powiedzieć: jest skupiskiem  
 drzew rosnących blisko siebie.  
 Ale las to również inne rośliny,  
 zwierzęta i grzyby.



**maślak  
 zwyczajny**



Organizmy leśne są ze sobą powiązane i wpływają na siebie  
 wzajemnie. Lasy należą do najbardziej złożonych ekosystemów.  
 Ale las niejedno ma imię...

**pieprznik jadalny**



**muchomor  
 czerwony**

## BÓR SOSNOWY

*Lasy można podzielić na igliste, liściaste i mieszane w zależności od dominującego gatunku drzew. Bory zazwyczaj rosną na mniej żyznych glebach, często na piaskach i żwirach.*



**kowalik**



Najliczniejszym gatunkiem jest oczywiście sosna zwyczajna. Łatwo ją poznać po długich igłach ułożonych dookoła gałązki. Wygląd jej kory jest zależny od wieku drzewa lub jego części. Na młodych drzewach i w wyższych częściach kora jest jasnobrązowa i łatwo się łuszczy.

U starszych robi się ciemna i grubsza. Gdy sosna kończy 100 lat, łuski kory stają się szerokie i bardzo grube. Jej kwiaty, zapylane przez wiatr, pojawiają się wiosną. Zebrane i zasypane cukrem puszczą sok dobry na przeziębienia. **Zbieranie ich samodzielnie jest zabronione.** Można tu spotkać kowalika.



**sosna pospolita**



**igła sosny  
pospolitej**



**2 igły**

**igła sosny  
limby**



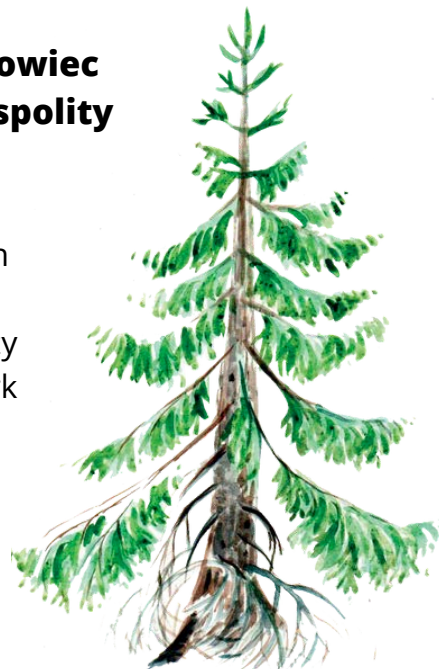
**5 igieł**



**jałowiec  
pospolity**



**świerk pospolity**



Lasy sosnowe rosną na glebach piaszczystych i kwaśnych. Takie warunki odpowiadają też jałowcom pospolitym, borówkom czarnym czy wrzosom. Niekiedy sosnom towarzyszy świerk pospolity. On także ma igły dookoła gałązek, ale bardzo krótkie i sztywne. Z kolei jego szyszki są długie, zwisające z gałęzi, zaś sosnowe bardziej zbliżone do kulistych, kiedy się rozwiną.

# BÓR SOSNOWY



**mysikrólik**

**sosnowka**



**borówka  
czarna**



**czubatka**

**orlica  
pospolita**



Bory są ulubionym siedliskiem czubatki, sosnowki, mysikrólika.

Przykładem boru w Warszawie jest Las Bródnowski.

**WRZOS**



**GRĄD****grab pospolity**

W grądach najliczniejsze są graby pospolite - drzewa o podłużnych, ząbkowanych liściach i gładkiej korze z podłużnymi bruzdami. Pień wygląda, jakby ktoś przeciągnął po nim grabiami. Mniej liczne są dęby szypułkowe i bezszypułkowe oraz lipy drobnolistne.

**dzięcioł  
czarny****kwiczoł****kruszyna  
pospolita****trzmiellina  
brodawkowata**



### **dąb bezszypułkowy**

*Żołędzie są osadzone na gałęziach  
lub na bardzo krótkiej szypułce*



### **dąb szypułkowy**

*Żołędzie są osadzone na długiej,  
kilkucentymetrowej szypule*



### **lipa drobnolistna**



### **szakłak pospolity**

Wśród krzewów spotykamy szakłaka pospolitego, kruszynę pospolitą czy trzmielinę brodawkowatą. Niech Cię nie zwiodą ich piękne owoce, są trujące. Z chęcią zjedzą je kwiczoły i inne ptaki, im one nie zaszkodzą. Z ptaków możemy też dostrzec dzięcioła czarnego i krogulca.



### **krogulec**

**GRĄD****borsuk****dzik****kokoryczka****konwalia  
majowa****przylaszczka  
pospolita****zawilec gajowy****kopytnik  
pospolity***posiada właściwości  
toksyczne*

Runo grądów najpiękniejsze jest wiosną, gdy kwitną zawilce gajowe, kopytniki pospolite, przylaszczki pospolite, kokorycze czy konwalie majowe. Pamiętajmy, by ich **NIE ZRYWAĆ**.

Jesienią pojawiają się borowiki szlachetne, lejkowce dęte czy sromotniki smrodliwe, których zarodniki roznoszone są przez muchy. Grądy są ulubionymi lasami dzików, które nie pogardzą sromotnikami, żołądziami czy pędrakami. Zbiorem nasion są zainteresowane myszarka leśna i nornica ruda. Oba gryzonie chętnie zjadłby borsuk, choć pewnie jego kolacja będzie się składała głównie z dżdżownic. Grądy znajdziesz w Lasach: Kabackim, Sobieskiego czy Bielańskim.

**borowik  
szlachetny**



**myszarka  
leśna**



**sromotnik  
smrodliwy**



**nornica ruda**



**lejkowiec  
dęty**



## ŁĘG

wierzba krucha

wierzba biała

topola  
czarna

topola  
biała

Wodom płynącym towarzyszą lasy łąkowe, najbardziej różnorodne z naszych lasów. Porastają je wierzby - białe i kruche, topole - białe i czarne, jesiony wyniosłe i wiązy pospolite. Brzegi łągu osłaniają chmiele zwyczajne, pnące się po pniach i gałęziach. Na martwej - choć nie tylko na martwej wierzbie rozwija się grzyb - żółciak siarkowy, a z ziemi wyrasta smardz jadalny. Choć wyglądają dziwnie, są bardzo smacznymi grzybami, **jednak smardz podlega częściowej ochronie**. Jeśli wyrósł poza Twoim ogródkiem, nie zrywaj go!

**chmiel  
zwyczajny**



**gniazdo kosa**

**smardz  
jadalny**



**remiz**



W krzewach jest ukryte gniazdo kosa z niebieskimi jajeczkami. Wilga swoje gniazda umieszcza wyżej, w rozwidleniu gałązek. Lasy łęgowe towarzyszą Wiśle, chroni je np. rezerwat przyrody Morysin - zdaniem niektórych - będący najpiękniejszym zakątkiem Warszawy. Spacerując tam z pewnością usłyszysz odgłos dzięcioła zielonego przypominający chichot. Przy odrobinie szczęścia, znajdziesz gniazdo remiza, zwisające z gałązki nad wodą. Jego misterne gniazda dawniej zbierano żeby zrobić z nich buciki dla dzieci na zimę.

**dzięcioł  
zielony**



**wilga**

**żółciak  
siarkowy**





**łoś**

## **OLS**

Gdy wejdziemy do olsu wiosną, zobaczymy maleńkie wysepki z drzewami. Późnym latem, gdy nie ma wody, olsze czarne zwane również olchami, wyglądają jakby stały na szczudłach. Olsze są w stanie wytrzymać nawet pół roku z zalanymi korzeniami. Inne drzewa by się utopiły, nawet wierzby i topole, które tolerują takie warunki. Olsze mają w korzeniach specjalne komórki przetrzymujące powietrze.



**olsza czarna**



czyże:

kos

samica



W olsach rosną czarne porzeczki i kaliny koralowe. Oba krzewy mają jadalne owoce, ale te kalinowe są bardzo cierpkie i można ich skosztować po przemarznięciu.

Owoce obu roślin są bogate w witaminy, ale lepiej nie zbierać ich w lesie. Są przysmakiem kosów.

Najczęściej spotykanym w olsach ptakiem jest czyż. Możemy spotkać je tu zimą gdy wyjadają olszowe nasionka z owocostanów o szyszkowym kształcie. Często zwisają przy tym głową w dół. W olsach często możemy spotkać łosie, które wpadają z wizytą nawet do stolicy. Olsy znajdziecie w rezerwacie Olszynka Grochowska i Lesie Bemowskim.

samiec



## Oto mapa miasta stołecznego Warszawy

Numerkami od 1 do 7 oznaczono lasy, o których przeczytaliście w tej książeczce. Więcej informacji znajdziesz w internecie na stronie: [www.zielonamapa.waw.pl](http://www.zielonamapa.waw.pl) oraz <https://eko.um.warszawa.pl/lasy>



- 1 Las Bródnowski
- 2 Las Bemowski
- 3 Rezerwat przyrody „Las Kabacki im. Stefana Starzyńskiego”
- 4 Las Sobieskiego i rezerwat przyrody „Rezerwat im. Króla Jana Sobieskiego”
- 5 Rezerwat Przyrody Las Bielański
- 6 Rezerwat Przyrody Olszynka Grochowska
- 7 Rezerwat Przyrody Morysin

**Zaznacz las, w którym już byłeś.  
Czy pamiętasz jaki to typ lasu?**

## Bór sosnowy



## Grąd



Door Industries - Eigen werk, CC0,  
<https://commons.wikimedia.org/w/index.php?curid=119470352>

## PRZYKŁADY TYPÓW SIEDLISK:

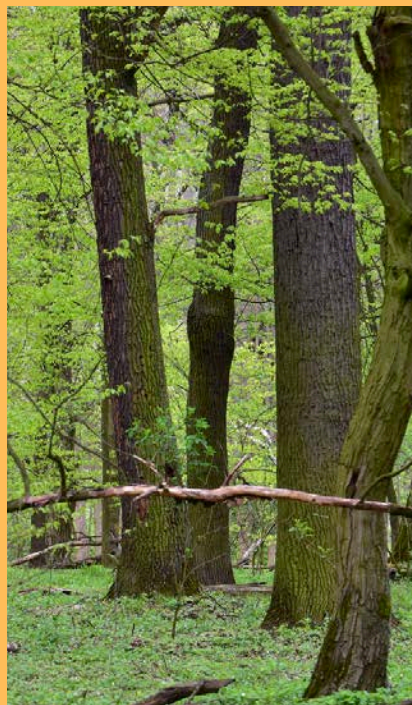
### Łęg



## Ols



By Jim Champion - Own work, CC BY-SA 3.0,  
<https://commons.wikimedia.org/w/index.php?curid=1006753>



Źródło: Adrian Grycuk - Praca własna, CC BY-SA 3.0 pl,  
<https://commons.wikimedia.org/w/index.php?curid=63552915>

Koncepcja broszury: **Konrad Malec**  
ilustracje i zdjęcia: **Agnieszka Oleszkiewicz**

Fundacja Chlorofil 2025

[www.chlorofil.com.pl](http://www.chlorofil.com.pl)

**CC BY-SA. 4.0**

Publikację edukacji ekologicznej dla najmłodszych Warszawiaków zrealizowano w ramach zadania publicznego pt.: „**Bioróżnorodność w naszym mieście – część III**  
**Odpocząć w cieniu! Dzikie siedliska i lasy Warszawy**”

**wydrukowano na papierze z recyklingu**



**projekt finansuje  
miasto stołeczne  
Warszawa**